

**N**  
KİTAPÇIK TÜRÜ



**1.**  
GRUP

T.C.  
MİLLÎ EĞİTİM BAKANLIĞI  
ÖLÇME, DEĞERLENDİRME VE  
SINAV HİZMETLERİ GENEL MÜDÜRLÜĞÜ

**MOTORLU TAŞIT SÜRÜCÜ KURSIYERLERİ SINAVI**

**13/02/2016 Saat: 11.00**

Adı ve Soyadı : .....  
T.C. Kimlik No : .....

**ADAYLARIN DİKKATİNE!**

1. Bu sınavda cevaplayacağınız soru sayısı **50**, sınav süreniz **60** dakikadır.
2. Sınav süresince dışarı çıkılmayacaktır.
3. Sınav sırasında sözlük, hesap makinesi, saat fonksiyonu dışında özellikleri bulunan saat veya çağrı cihazı, cep telefonu, telsiz, radyo ve bilgisayar özelliği bulunan elektronik iletişim araçlarını yanınızda bulundurmanız hâlinde sınavınız geçersiz sayılacaktır.
4. Başvuru şartlarını taşımadığınız hâlde sınava girmeniz, kopya çekmeniz, cevap kâğıdınızdaki fotoğraf ve bilgiler ile geçerli kimlik belgenizdeki (nüfus cüzdanı, pasaport veya sürücü belgenizdeki) bilgilerde uyumsuzluk olması, başka adayın sınav evrakını kullanmanız, geçerli kimlik belgenizi ve sınav giriş belgenizi ibraz edemediğiniz durumlarda sınavınız geçersiz sayılacaktır.
5. Elektronik iletişim araçlarıyla kopya çekmeniz, yerinize başka birinin sınava girdiğinin belirlenmesi veya organize olarak kopya çekme eylemine karıştığınızın tespit edilmesi durumunda bir yıl süreyle sınava alınmayacaksınız.
6. Sınavın değerlendirilmesi aşamasında, kopya tespiti veya başka adayın sınav evrakını kullanmanız durumunda sınavınız geçersiz sayılacaktır.

**CEVAP KÂĞIDI VE SORU KİTAPÇIĞI İLE İLGİLİ AÇIKLAMALAR**

1. Cevap kâğıdınızdaki bilgilerin doğruluğunu kontrol ediniz. İlgili yere ad ve soyadınızı mürekkepli kalemle yazarak imzalayınız.
2. **Adınıza düzenlenmiş cevap kâğıdı üzerinde belirtilen kitapçık türünüze uygun soru kitapçığını almamış iseniz, bunu salon görevlilerine bildirerek uygun kitapçıkla değiştirilmesini sağlamakla yükümlüsünüz. Bu durumu salon görevlilerine bildirmediğiniz ya da geç bildirdiğinizde tüm sorumluluk size ait olacaktır.**
3. Cevap kâğıdı üzerinde kodlamalarınızı kurşun kalemle yapınız.
4. Değiştirmek istediğiniz bir cevabı, yumuşak silgiyle cevap kâğıdını örselemeden temizce siliniz ve yeni cevabınızı kodlayınız.
5. Soru kitapçığının sayfalarını kontrol ediniz, baskı hatası var ise değiştirilmesini sağlayınız.
6. Soru kitapçığının ön yüzündeki ilgili yerlere ad, soyad ve T.C. kimlik numaranızı yazınız.
7. Her sorunun dört seçeneğinden sadece biri doğrudur. Doğru seçeneği, cevap kâğıdınızın ilgili sütununa soru numarasını dikkate alarak yuvarlağın dışına taşırmadan kodlayınız. **Soru kitapçığı üzerinde yapılan cevaplandırmalar dikkate alınmayacaktır.**
8. Yanlış cevaplarınız dikkate alınmadan sadece doğru cevaplarınız üzerinden puanlama yapılacaktır.
9. Başarılı sayılabilmemiz için en az **70** puan almanız gerekir.
10. Soruları ve sorulara verdiğiniz cevapları, yanınızda götürmek amacıyla kaydetmeyiniz; hiçbir şekilde dışarı çıkarmayınız.
11. **Sınav bitiminde, sınav giriş belgesi, soru kitapçığı ve cevap kâğıdını salon görevlilerine teslim ediniz.**

Arka kapaktaki açıklamalara geçiniz.

1. Bilinç kaybının en ileri durumu, koma hâli olarak bilinir.

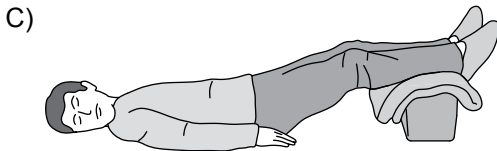
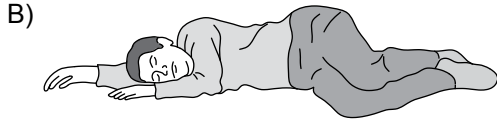
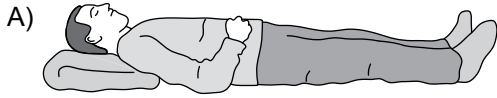
Buna göre, aşağıdakilerden hangisi koma hâli belirtilerindendir?

- A) Sesli dürtülere tepki vermek
- B) İdrar kaçırma
- C) Yutkunmak
- D) Öksürmek

2. Baş yaralanması sebebiyle bayılan ve daha sonra kendine gelen yaralıya, aşağıdakilerden hangisi uygulanır?

- A) Başlı sıcak su ile yıkanır.
- B) Bulantı önleyici ve ağrı kesici ilaç verilir.
- C) En az 12-24 saat süre ile hekim kontrolünde tutulur.
- D) Normal faaliyetini sürdürmesine izin verilir.

3. Delici göğüs yaralanmalarında kazazedeye, aşağıdaki pozisyonlardan hangisi verilir?



4. Ülkemizde 112 acil telefon hattı, öncelikle hangi hizmet için kullanılmaktadır?

- A) İtfaiye
- B) Ambulans
- C) Polis imdat
- D) Jandarma imdat

5. I. Güvenli bir müdahalenin sağlanması  
II. Yapılacak ilk yardım yönteminin belirlenmesi  
III. Kazazedeye hangi ilacın verileceğinin tespit edilmesi

Verilenlerden hangileri kazazededen değerlendirilmesinin amaçlarındandır?

- A) I ve II
- B) I ve III
- C) II ve III
- D) I, II ve III

6. Aşağıdakilerden hangisi, kazazededen ikinci değerlendirme aşamalarından olan "Baştan Aşağı Kontrol" basamağında yer alır?

- A) Adı ve soyadının öğrenilmesi
- B) Kullandığı ilaçların belirlenmesi
- C) Kişisel özgeçmişinin öğrenilmesi
- D) Solunum sayısının değerlendirilmesi

7. Resimde görülen manevra, hangi amaçla uygulanır?



- A) Kanamanın durdurulması için
- B) Dolaşımın değerlendirilmesi için
- C) Kemik kırıklarının tespit edilmesi için
- D) Yabancı cisim tıkanmalarında solunum yolunu açmak için

8. İlk yardımcı olarak bulunduğunuz bir kaza yerinde, kazazedelerden birinin öksürme ile ağızdan açık kırmızı renkte, köpüklü kan geldiğini gözlemlediniz.

Bu durumda, aşağıdaki organlardan hangisinin yaralandığını düşünürsünüz?

- A) Böbrek
- B) Akciğer
- C) Bağırsak
- D) Karaciğer

## 9. Sürükleme yöntemleri;

- I. Çok kilolu ve iri yarı kişilerin taşınmasında,
- II. Kazazedelerin dar, basık ve geçiş güçlüğü olan bir yerden çıkarılmasında kullanılır.

Verilenler için aşağıdakilerden hangisi söylenebilir?

- A) I. doğru, II. yanlış
- B) I. yanlış, II. doğru
- C) Her ikisi de doğru
- D) Her ikisi de yanlış

## 10. Aşağıdakilerden hangisi, kaza sonrası güvenli bir ortamın oluşturulması için yapılması gereken uygulamalardandır?

- A) Yardımı güçleştirecek meraklı kişilerin olay yerinden uzaklaştırılması
- B) Olay yerinin diğer araç sürücüleri tarafından görünmesinin engellenmesi
- C) Araç LPG'li ise bagajında bulunan tüpün vanasının kapatılmaması
- D) Kazaya uğrayan aracın kontağının açık bırakılması

## 11. Yetişkinlere ve bebeklere yapılan temel yaşam desteği uygulamasında, göğüs kemiği kaç cm aşağı inecek şekilde kalp basısı uygulanır?

	Yetişkin	Bebek
A)	2	1
B)	3	2
C)	5	4
D)	7	6

12. I. Damar ve sinir sıkışmasına  
II. Çıkığın sık sık tekrar etmesine  
III. Eklem bağlarının düzelmeyecek ölçüde tahrip olmasına

Çıkmış kemiğin uzman olmayan kişilerce eklem boşluğuna konulmaya çalışılması, yukarıda verilenlerden hangilerine neden olabilir?

- A) Yalnız I
- B) I ve II
- C) II ve III
- D) I, II ve III

## 13. Kalp-damar sisteminin yaşamsal organlara uygun oranda kanlanma yapamaması nedeniyle ortaya çıkan, tansiyon düşüklüğü ile seyreden ve ani gelişen dolaşım yetmezliğine - - - - denir.

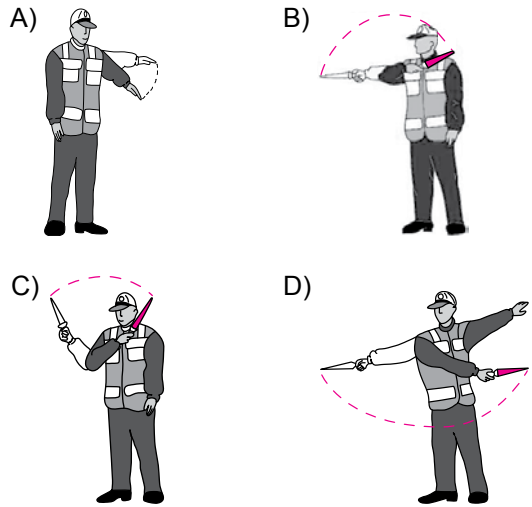
Bu ifadeye boş bırakılan yere aşağıdakilerden hangisi yazılmalıdır?

- A) şok
- B) havale
- C) epilepsi
- D) bayılma

## 14. Işıklı trafik işaret cihazında kırmızı ile birlikte sarı ışığın yanması, beklemekte olan sürücüyü neyi bildirir?

- A) Geri dönmesini
- B) Motoru durdurmasını
- C) Harekete hazırlanmasını
- D) Biraz sonra kırmızı ışığın yanacağını

## 15. Trafik görevlisinin hangi hareketi geceleyin "dönüş" işaretidir?



## 16. Taşıtlı yola üzerine çizilen şekildeki yatay işaretleme, sürücülere aşağıdakilerden hangisini bildirir?

- A) Kavşağa 50 m kaldığını
- B) Asgari (en az) hız sınırını
- C) Azami (en yüksek) hız sınırını
- D) Öndeki araca 50 m'den fazla yaklaşılmasını



17. Şekildeki trafik işareti aşağıdakilerden hangisini bildirir?



- A) Kasisli yola girileceğini  
B) Yolda çalışma olduğunu  
C) Yolun trafiğe kapalı olduğunu  
D) Motorlu taşıtların giremeyeceğini

18. Kara yolunun sağ ve soluna konan şekildeki trafik işaretleri, sürücülere aşağıdakilerden hangisine yaklaştığını bildirir?



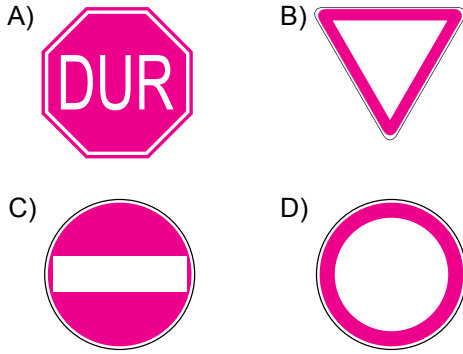
- A) Kavşağa  
B) Köprüye  
C) Tali yola  
D) Demir yoluna

19. Şekildeki trafik işareti aşağıdakilerden hangisini bildirir?



- A) Mopet yolunu  
B) Bisiklet yolunu  
C) Mopetin giremeyeceğini  
D) Motosikletin giremeyeceğini

20. Aralıklı yanıp sönen sarı ışık aşağıdakilerden hangisiyle aynı anlamı taşır?



21. Kara yollarında seyreden araçların yüklenmesine ilişkin usullere göre, aşağıdakilerden hangisinin yapılması yasaktır?

- A) Araç dengesinin korunması  
B) Trafik güvenliğinin dikkate alınması  
C) Taşıma sınırına ve dingil ağırlığına uyulması  
D) Taşınan yük üzerine veya araç dışına yolcu bindirilmesi

22. I. Hoşgörülü olunması  
II. Bencillikten uzak durulması  
III. Olaylara aşırı tepki gösterilmesi

Trafik ortamını paylaşanlarda, yukarıda verilen tutum ve davranışlardan hangilerinin bulunması hâlinde trafik düzeni ve güvenliği olumlu yönde etkilenir?

- A) Yalnız I  
B) I ve II  
C) II ve III  
D) I, II ve III

23. Park etmede aşağıdakilerden hangisinin yapılması zorunludur?

- A) Acil uyarı ışıklarının yakılması  
B) Aracın kapılarının açık tutulması  
C) Motorun durdurulup el freninin çekilmesi  
D) Aracın park yerindeki görevliye teslim edilmesi

24. Sürücülerin aşağıdaki davranışlarından hangisi yanlıştır?

- A) Ani yön değiştirerek yayaları şaşırtmaları  
B) Yol ortasında yolcu indirip bindirmemeleri  
C) Yağışlı havalarda normal hızın altında seyretmeleri  
D) Yol boş olsa bile iki şeridi birden kullanmaktan kaçınmaları

25. I. Sürülen taşıtın cinsine uygun olması  
II. Yetkililerin istemesi hâlinde gösterilmesi  
III. Taşıt sürerken sürücünün yanında bulundurulması

Motorlu taşıt sürücü belgesiyle ilgili olarak yukarıda verilenlerden hangileri zorunludur?

- A) Yalnız I  
B) I ve II  
C) II ve III  
D) I, II ve III

26. Motorlu bisiklet, motosiklet ve sürücülerine ilgili olarak aşağıdakilerden hangisinin yapılması yasaktır?

- A) Sürücü arkasında yeterli oturma yeri olsa bile bir kişiden fazlasının taşınması  
B) Gidiş yönüne göre yolun en sağından seyredilmesi  
C) Tehlikeli madde taşıyan araçların geçilmesi  
D) Geçme yaparken sinyal verilmesi

27. "Kırmızı ışıklı trafik işaretinde veya yetkili memurun dur işaretinde geçme" trafik kazalarında - - - - sayılan hâllerdendir.

Verilen ifadeye boş bırakılan yere aşağıdakilerden hangisi yazılmalıdır?

- A) asli kusur
- B) tali kusur
- C) yol kusuru
- D) kusuru paylaşırma

28. Haritalarda gösterilen şekildeki işaret, aşağıdakilerden hangisine verilen yol numarasıdır?

D100

- A) Otoyol
- B) Demir yolu
- C) Devlet yolu
- D) Uluslararası yol

29. Araç sahiplerinin aşağıdakilerden hangisini yaptırması zorunludur?

- A) Kasko sigortası
- B) Zorunlu mali sorumluluk sigortası
- C) Zorunlu deprem sigortası
- D) Hırsızlık sigortası

30. Aksine bir işaret yoksa şekildeki aracın yerleşim yeri içindeki azami hızı saatte kaç kilometredir?

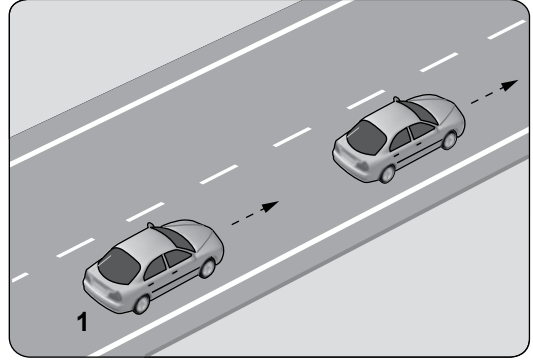


- A) 50
- B) 70
- C) 80
- D) 90

31. Görüş yetersizliği olan tepe üstü ve dönemeçlerde, aşağıdakilerden hangisinin yapılması yasaktır?

- A) Hızın azaltılması
- B) Öndeki aracın geçilmesi
- C) Takip mesafesi kuralına uyulması
- D) Bulunduğu şeridin sağına yaklaşılması

32. Şekildeki 1 numaralı aracın saatteki hızı 70 kilometredir.



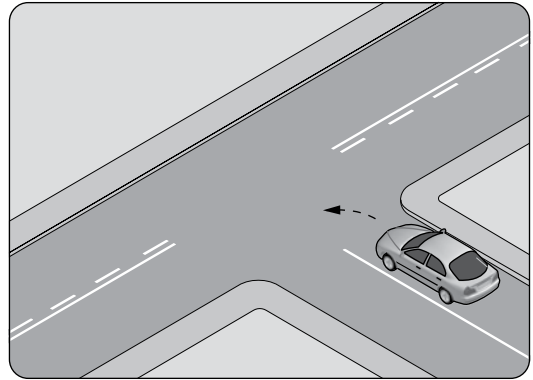
Takip mesafesi, saatteki hızın en az yarısı kadar metre olduğuna göre; 1 numaralı araç ile önündeki araç arasında en az kaç metre olmalıdır?

- A) 35
- B) 50
- C) 70
- D) 140

33. Bir araç çevreyi rahatsız edecek şekilde duman ve gürültü çıkarıyorsa aşağıdakilerden hangisi uygulanır?

- A) Sürücüsüne hapis cezası verilir.
- B) Araç sahibine sadece para cezası verilir.
- C) İhtar edilir, tekrarı halinde araç trafikten men edilir.
- D) Sürücüsü trafikten ömür boyu men edilir.

34.

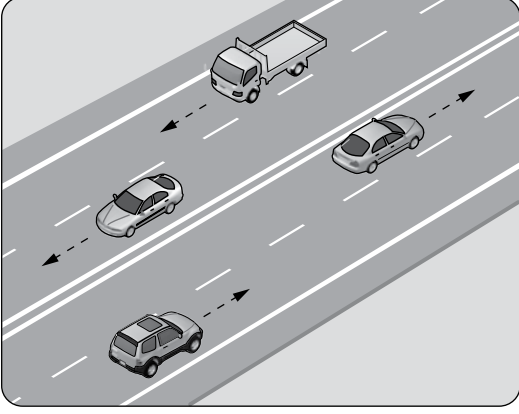


Şekildeki gibi sola dönüş yapacak olan sürücü, aşağıdakilerden hangilerini yapmalıdır?

- I. Sola dönüş lambasını yakmalı
- II. Hızını azaltmalı
- III. Dar bir kavisle dönmeli

- A) Yalnız I
- B) I ve II
- C) II ve III
- D) I, II ve III

35.



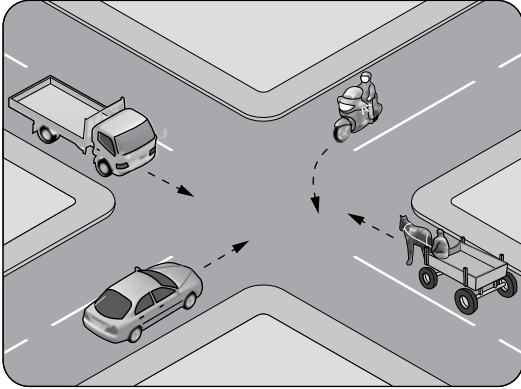
Şekildeki kara yoluna ne ad verilir?

- A) Tali yol                      B) Geçiş yolu  
C) Bağlantı yolu                D) Bölünmüş yolu

36. Bölünmüş kara yolunda geçilmekte olan araç sürücüsü aşağıdakilerden hangisini yapmalıdır?

- A) Dönüş lambalarıyla "geç" işareti vermeli  
B) Önündeki aracı geçmeye çalışmalı  
C) Bulunduğu şeridi izlemeli  
D) Hızını artırmalı

37. Şekildeki kontrolsüz kavşakta ilk geçiş hakkını hangi araç kullanmalıdır?



- A) At arabası                      B) Motosiklet  
C) Kamyonet                      D) Otomobil

38. Sürücüsü dahil oturma yeri on yediyi aşmayan otobüslere ne ad verilir?

- A) Minibüs                        B) Tramvay  
C) Kamyonet                      D) Arazi taşıtı

39. Aşağıdakilerden hangisinin tek yönlü yollarda yapılması yasaktır?

- A) Yol eğimliyse çıkışta kullanılan vitesle inilmesi  
B) Park manevrası yaparken geri gidilmesi  
C) Hız azaltmak için frene basılması  
D) Ters yönden yola girilmesi

40. Trafik işaretleri ile ilgili olarak aşağıdakilerden hangisinin yapılması yasaktır?

- A) Görülen eksikliklerin ilgili kuruluşlara bildirilmesi  
B) Yerlerinin değiştirilmesi veya ortadan kaldırılması  
C) Sorumlu kuruluşların eskiyenleri yenisi ile değiştirmesi  
D) Giderilen zarar karşılıkları ve masraflarının sorumlulara ödetilmesi

41. Aşağıdakilerden hangisinin yapılması araçta yakıt tasarrufu sağlar?

- A) Tavsiye edilmeyen tip ve ebatlarda araç lastiği kullanılması  
B) Araçta yapılması gerekli bakım ve ayarların ihmal edilmesi  
C) Tam gazdan ve ani hızlanmalardan kaçınılması  
D) Araç üstü tavan bagajı kullanılması

42. Aracın gösterge panelinde bulunan şekildeki ikaz ışığı, aşağıdakilerden hangisidir?



- A) Motor yağ basıncı ikaz ışığı  
B) Egzoz gazları kontrol ikaz ışığı  
C) Fren balataları aşınmış ikaz ışığı  
D) Emniyet kemeri takılı değil ikaz ışığı

43. Motoru çalıştırmak için uzun süre ve sıkça marş yapılması aşağıdakilerden hangisinin ömrünü kısaltır?

- A) Fren pedalının  
B) Far ampulünün  
C) Marş motorunun  
D) Silecek motorunun

44. Araçta elektrik devresini yüksek akıma karşı koruyan devre elemanı hangisidir?

- A) Buji  
B) Soket  
C) Ampul  
D) Sigorta

45. Aşağıdakilerden hangisi, motordaki basınçlı yanmış gazların çıkarken oluşturacağı sesi azaltır?

- A) Emme susturucusu  
B) Egzoz susturucusu  
C) Emme manifoldu  
D) Egzoz supabı

46. Aracın gösterge panelinde şekildeki uyarı lambasının yanıyor olması neyi bildirir?



- A) Elektrik devresinde aşırı şarj veya düşük şarj olduğunu  
B) Arka cam rezistansının çalışmakta olduğunu  
C) Soğutma sıvısı sıcaklığının çok yükseldiğini  
D) Motor kaputunun tam kapanmadığını

47. Motorda çalışan parçaların temizliğini hangi sistem sağlar?

- A) Yağlama sistemi  
B) Şarj sistemi  
C) Ateşleme sistemi  
D) Soğutma sistemi

48. Sıkıştırılmış yakıt-hava karışımının buji ile ateşlenmesi sonucu çalışan motor hangisidir?

- A) Dizel motor  
B) Marş motoru  
C) Elektrik motoru  
D) Benzinli motor

49. Radyatör hortumlarında çatlaklar varsa ne yapılır?

- A) Bantlanır.  
B) Yapıştırılır.  
C) Değiştirilir.  
D) İple sarılır.

50. Motor soğutma suyuna kışın donmaması için aşağıdakilerden hangisi yeterli miktarda karıştırılır?

- A) Saf su  
B) Antifriz  
C) Motor yağı  
D) Fren hidroliği

TEST BİTTİ.

CEVAPLARINIZI KONTROL EDİNİZ.

## SINAV SÜRESİNCE UYULACAK KURALLAR

1. Adaylar, sınav kurallarına ve salon görevlilerinin tüm uyarılarına uymak zorundadırlar. Kurallara ve uyarılara uymayan adayların sınavları geçersiz sayılacaktır.
2. Sınav başladıktan sonra adayların salon görevlileri ve birbirleri ile konuşmaları, kalem, silgi vb. şeyleri istemeleri yasaktır.
3. Adaylar sınav süresince, sınav giriş belgesi ile birlikte kimlik belgelerinden birini (nüfus cüzdanı, pasaport veya sürücü belgesi) masalarının üzerinde bulundurmamak zorundadırlar.
4. Sınav evraklarını teslim etmeyen, soru kitapçıklarının sayfalarından bir kısmını eksik teslim edenlerin sınavları geçersiz sayılacaktır.

## SINAV GÖREVLİLERİNCE SINAV BAŞLAMADAN ÖNCE ÖĞRENCİLERE YAPILACAK SON UYARI

- Soracağınız bir şey var mı? Varsa, şimdi sorunuz.
- Sınav başladıktan sonra sorularınıza cevap verilmeyecektir.
- Başlama zilini bekleyiniz.
- Hepinize başarılar dileriz.

(Sınav görevlisi başlama ve bitiş saatini tahtaya yazacaktır.)

Bu kitapçığın her hakkı saklıdır. Hangi amaçla olursa olsun, kitapçığın tamamının veya bir kısmının Millî Eğitim Bakanlığı Ölçme, Değerlendirme ve Sınav Hizmetleri Genel Müdürlüğünün yazılı izni olmadan kopya edilmesi, fotoğraflarının çekilmesi, bilgisayar ortamına alınması, herhangi bir yolla çoğaltılması, yayımlanması veya başka bir amaçla kullanılması yasaktır. Bu yasağa uymayanlar, doğabilecek cezai sorumluluğu ve kitapçığın hazırlanmasındaki mali külfeti peşinen kabullenmiş sayılır.

**“BAŞLAYINIZ” DENİLMEDEN SORU KİTAPÇIĞINI AÇMAYINIZ.**



13.02.2016 TARİHİNDE YAPILAN MOTORLU TAŞIT SÜRÜCÜ KURSIYERLERİ  
SINAVI 1. GRUP N KİTAPÇIĞI CEVAP ANAHTARIDIR

- 
1. B
  2. C
  3. D
  4. B
  5. A
  6. D
  7. D
  8. B
  9. C
  10. A
  11. C
  12. D
  13. A
  14. C
  15. D
  16. C
  17. A
  18. B
  19. C
  20. B
  21. D
  22. B
  23. C
  24. A
  25. D
  26. A
  27. A
  28. C
  29. B
  30. A
  31. B
  32. A
  33. C
  34. B
  35. D
  36. C
  37. D
  38. A
  39. D
  40. B
  41. C
  42. A
  43. C
  44. D
  45. B
  46. B
  47. A
  48. D
  49. C
  50. B